

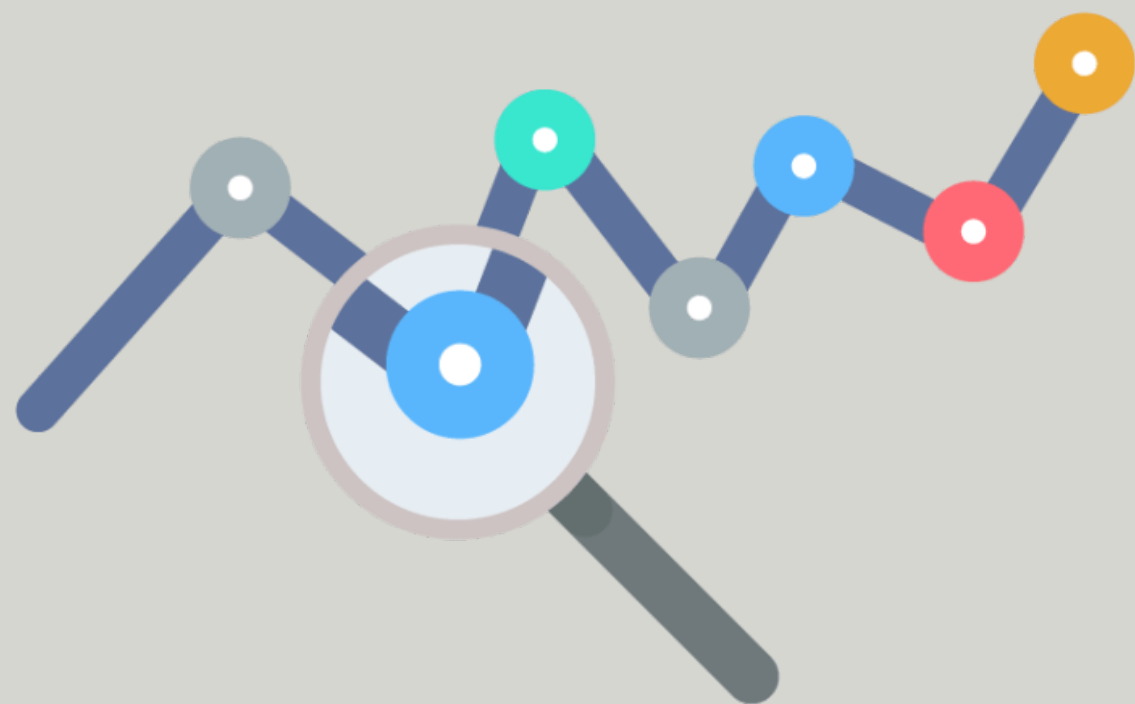
A26

TRANSVERSAL



Coordinació amb l'AMB pel seguiment de les accions executades

L'AMB ha elaborat 22 plans d'adaptació al canvi climàtic, fet que fa que la institució tingui una bona experiència en aquests plans. La coordinació del municipi amb l'AMB pot permetre a l'Ajuntament rebre un suport molt útil per anar en sintonia amb la resta de municipis que també han elaborat aquest pla.



El seguiment s'ha de fer durant tot el període de vigència del pla.

Estimació del cost d'actuació: -
Cost de no actuar: no aplica

TRANSVERSAL



Sistema de detecció anticipada de fenòmens de risc

Adhesió del municipi al Projecte Europeu LIFE, per rebre un anàlisi multirisc respecte diferents riscos climàtics, com la pressió atmosfèrica o les inundacions, entre altres. En base a la informació que el municipi faciliti, s'elaboraria una eina de prealerta. A part, es contempla l'elaboració d'una aplicació electrònica per enviar els avisos als ciutadans, així com recomanacions, com ara hidratar-se en plena onada de calor.



Un bon sistema de detecció anticipada dels riscos i d'alerta primerenca a la població permet reduir l'exposició dels habitants i dels diferents elements urbans als perills derivats del canvi climàtic

Estimació del cost d'actuació: -

Cost de no actuar: no aplica

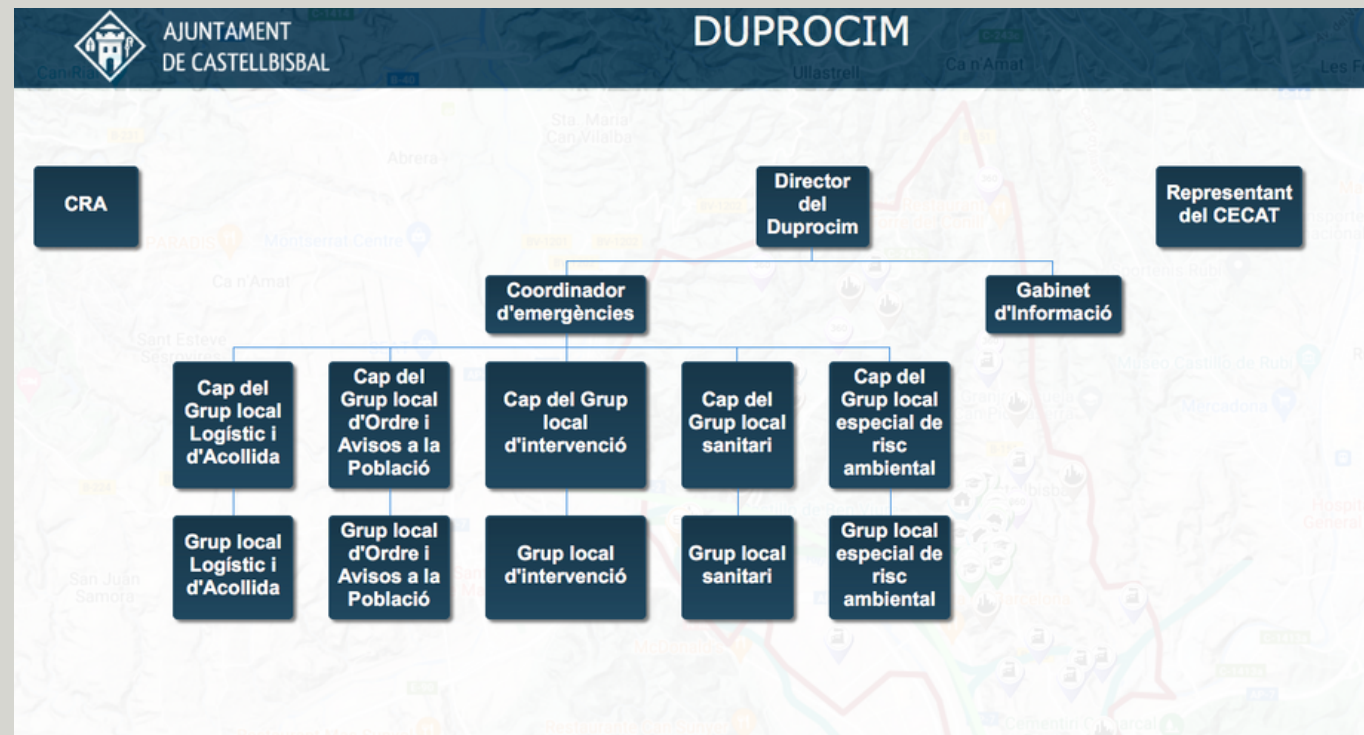
TRANSVERSAL



A28

Actualització dels protocols de resposta a emergències

Cal actualitzar els protocols de resposta a emergències per tal de complir amb els requeriments per passar a formar part del projecte Europeu LIFE (A29).



El Pla d'emergències municipal és el document que recull les accions, la coordinació i la gestió de les emergències que es poden produir, per tal de garantir la seguretat i l'atenció a la població de Castellbisbal.

Estimació del cost d'actuació: 35.000 €

Cost de no actuar: no aplica

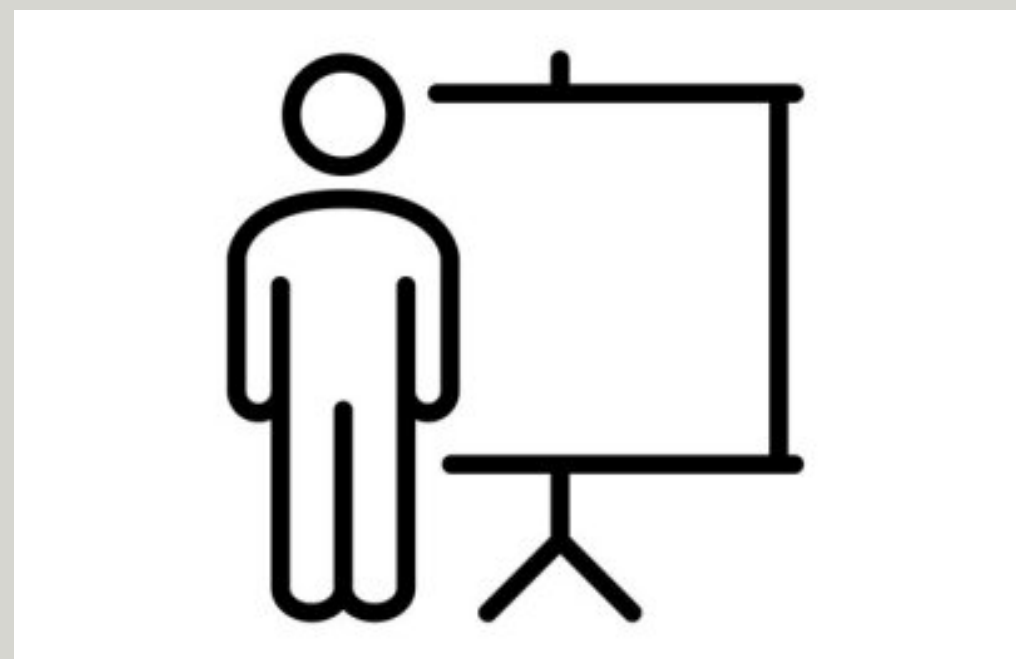
A29

TRANSVERSAL



Formació interna a l'Ajuntament sobre el PLACC

Caldria que els tècnics implicats en cadascuna de les accions proposades coneguin les seves responsabilitats i disposin de les eines adequades per tal que cadascuna de les mesures es pugui dur a terme de manera eficient i en permetin la consecució dels objectius d'adaptació previstos.



És convenient que la formació es faci de forma periòdica al llarg del desenvolupament del Pla, per tal de millorar l'aplicabilitat de les mesures i el seu seguiment.

Estimació del cost d'actuació: 10.000 €

Cost de no actuar: no aplica

A30

TRANSVERSAL



Treball pedagògic i sensibilització sobre el canvi climàtic

Realització de campanyes, accions de formació i de comunicació per a augmentar el coneixement general i local de les causes i els efectes del canvi climàtic.



Conèixer l'actual crisi climàtica, les seves causes i efectes negatius és clau per sensibilitzar i corresponsabilitzar a la ciutadania en la mitigació i adaptació al canvi climàtic.

Estimació del cost d'actuació: 20.000 €

Cost de no actuar: no aplica